

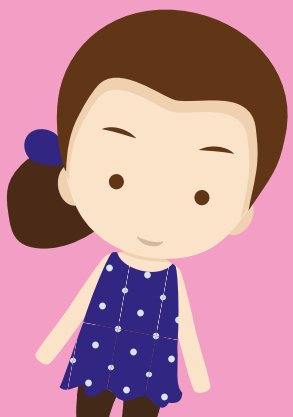


EINFACHERER ÜBERTRITT

Nach der Spielgruppe ist der Eintritt in den Kindergarten **weniger einschneidend**, weil die Kinder **selbstständiger** und **selbstsicherer** geworden sind. Vieles ist ihnen von der Spielgruppe her **schon bekannt**.

WIE FUNKTIONIERT DIE SPIELGRUPPE?

In der Spielgruppe Amriswil werden Kinder ab 3 Jahren **betreut und gefördert**. Dort haben sie Gelegenheit, erstmals ausserfamiliäre Erfahrungen in den Bereichen **Sprache, Singen, Basteln und Spielen** zu machen. Sie lernen sich durchzusetzen und aufeinander Rücksicht zu nehmen. Die Kinder werden in allen angebotenen Gruppen von **ausgebildeten Leiterinnen** betreut. Die Spielgruppe Amriswil ist eine Purzelbaum zertifizierte Spielgruppe. Die Purzelbaum Spielgruppe integriert mit einfachen und praxisnahen Mitteln **vielseitige Bewegung** und eine **ausgewogene Ernährung** in den Spielgruppenalltag.



Wieso wir?

- ✓ Motiviertes Team
- ✓ Zertifizierte Spielgruppe
- ✓ Breites Angebot
- ✓ Ausgebildete Leiterinnen

WAS BRINGT DEM KIND EINE SPIELGRUPPE?

Im sicheren, überschaubaren Rahmen einer Spielgruppe kann das Kind die **langsame Ablösung** von seinen engsten Bezugspersonen üben. Es macht erste Schritte in eine ungewohnte Umgebung hin zur neuen Bezugsperson, hin zu den anderen Kindern mit ihren Eigenheiten, Liebenswürdigkeiten und Launen, aber auch hin zu mehr Offenheit, Spontanität

und Selbstständigkeit. Es erweitert seine handwerklichen, sprachlichen und motorischen Fähigkeiten. Durch die Spielgruppe bekommt das Kind seinen ganz **persönlichen Erlebnisbereich**, den es nicht mit den Geschwistern und den Eltern teilen muss. Es findet einen **langsamen Übergang** von der Familie zur Grossgruppe im Kindergarten.



Spielgruppe Amriswil
Bahnhofstrasse 46C, 8580 Amriswil

Haben Sie noch **FRAGEN?**

076 463 00 86

www.spielgruppeamriswil.ch
info@spielgruppeamriswil.ch

Unsere Spielgruppen:
Indoor, Bauernhof, Wald, Mini

Informationen
www.spielgruppeamriswil.ch

SPIELGRUPPE INDOOR



Unser Klassiker neu aufgemacht: In unseren Spielgruppenräumen haben die Kinder die Möglichkeiten zu **spielen**, zu **toben**, zu **basteln** und **Kontakte zu knüpfen**. Fremdsprachige Kinder werden

in **kurzen Sprachsequenzen** im Erlernen der deutschen Sprache unterstützt. Als Purzelbaum Spielgruppe ist **Bewegung** und eine **gesunde Ernährung** Programm. Ein erstes Ablösen vom Vertrauten wird ihrem Kind von unseren **liebvollen, einfühlsamen** Leiterinnen erleichtert.



SPIELGRUPPE WALD

Die Abenteuerliche! Was gibt es Schöneres als in der Natur **herum zu toben**, ihre **Vielfalt zu entdecken** und dabei noch **Spass zu haben**? Bei der Wald-Spielgruppe sind die Kinder abwechselnd eine Woche im Wald und die darauffolgende Woche im Spielgruppenraum. Die Kinder **spielen im Wald**, **basteln mit Naturmaterialien** und **erforschen** den Wald mit all seiner Vielseitigkeit. Die Spielgruppenleiterin wird bei Ihrer Arbeit durch eine Begleitperson unterstützt.

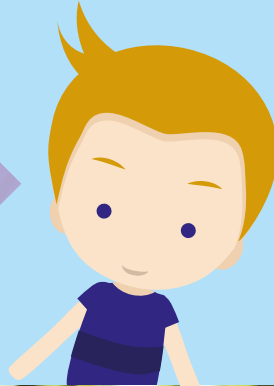


SPRACHLICHE INTEGRATION

Für fremdsprachige Kinder bietet die Spielgruppe die Möglichkeit, **erste Sprachkenntnisse** in Deutsch zu erlernen. Unsere Leiterinnen sind dafür **ausgebildet spielerisch** die deutsche Sprache zu fördern.

KOMBINIEREN SIE IHR ANGEBOT FREI

Die Spielgruppe Amriswil kann 1x oder 2x wöchentlich (während je 2 - 2½ Stunden) besucht werden. Auf **Anfrage und bei vorhandenem Platz** darf sie auch 3x pro Woche besucht werden. Selbstverständlich können die **Angebote kombiniert** werden (z.B. 1x wöchentlich Indoor Spielgruppe + 1x wöchentlich Bauernhof Spielgruppe oder 2x Indoor Spielgruppe etc.). Die Kosten dafür richten sich **je nach gewähltem Angebot** und die **Anmeldung erfolgt online** auf www.spielgruppeamriswil.ch. Während der Zeit, in der Ihr Kind die Spielgruppe besucht, werden sie zum **Passivmitglied des Vereins**.



SPIELGRUPPE BAUERNHOF

Die Bodenständige! Diese Spielgruppe richtet sich an Kinder, die **grosse Freude an den Tieren** und Gerätschaften auf dem **Bauernhof** haben.

Die Kinder dürfen bei den täglichen Arbeiten auf dem **Bauernhof mithelfen**: wir tränken zusammen die **Kälbli**, holen die Eier bei den **Hühnern**, beobachten die **Ziegen** beim Spielen, füttern die **Kühe**, misten und füttern die **Esel**, streicheln die **Katzen** und essen zusammen **Znüni** bzw. **Zvieri**. Die Spielgruppenleiterin wird bei Ihrer Arbeit durch eine Begleitperson unterstützt.



SPIELGRUPPE MINI

Für die Kleinsten! In der Mini-Spielgruppe haben die Kinder Gelegenheit, erstmals **ausserfamiliäre Erfahrungen** in den Bereichen **Sprache, Singen, Basteln** und **Spielen** zu machen. Sie lernen sich **durchzusetzen** und aufeinander **Rücksicht zu nehmen**. Die Kinder werden von **ausgebildeten Leiterinnen** in Gruppen von je 8 Kindern betreut.

